



ZANOTTI Spa
Via M.L. King, 30
46020 - Pegognaga (MN) - ITALY
Tel. +39 0376 5551
Fax +39 0376 536554
info@zanotti.com

Tarjeta técnica máquina

Versión 1.35

Modelo:

MDB135NO02E

Categoría:

Uniblock DB-O

Datos técnicos

Características	U.M.	Valor
Temperatura trabajo	°C	+10 ÷ -5
Arranque		Directo
Voltaje	Volt-Ph-Hz	400/3N~/50
Absorción nominal	kW*	2,00
Absorción nominal	Amp*	4,80
Corriente de arranque	Amp	33,0
Corriente máxima	Amp	10,5
Refrigerante		R134a
Desescarche		Eléctrico
Calentadores para descongelar	watt	1400
Masa de la unidad condensadora	Kg	69
Masa del evaporador	Kg	28



Compresor

Tipo		Hermético
Potencia nominal	kW	2,2

Condensador

Volumen de aire	m³/h	1500
-----------------	------	------

Evaporador

Volumen de aire	m³/h	1800
Proyección aire	m**	4

Recipiente líquido estándar	lt	2,5
Categoría PED		1

Datos de la energía

Tc °C	Ta °C	P watt	P Kcal/h	V100 m³	V80 m³	V60 m³
10	20	5120	4403	67	61	56
	25	4869	4187	63	57	52
	30	4598	3954	59	54	49
	35	4316	3712	54	49	45
	40	4037	3472	50	46	42
5	45	3769	3241	46	42	38
	20	4330	3724	54	49	45
	25	4082	3511	50	46	42
	30	3850	3311	47	43	39
	35	3635	3126	44	40	37
0	40	3441	2959	40	36	33
	45	3269	2811	38	35	32
	20	3680	3165	44	40	37
	25	3380	2907	40	36	33
	30	3188	2742	37	34	31
-5	35	3045	2619	34	31	28
	40	2888	2484	32	29	27
	45	2660	2288	29	26	24
	20	3059	2631	35	32	29
	25	2796	2405	31	28	26
-5	30	2610	2245	28	25	23
	35	2465	2120	26	24	22
	40	2330	2004	24	22	20
	45	2171	1867	21	19	17

* En funcionamiento: 0 ÷ +30°C

** Utilizar como mera indicación. La proyección del aire depende de numerosos factores: altura de la cámara, almacenamiento del producto, posición del evap.etc.

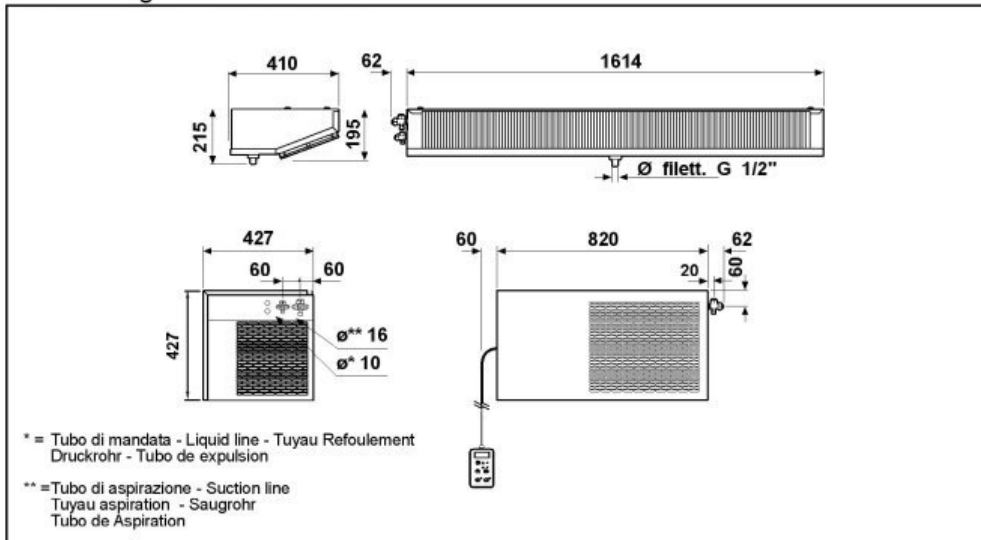
§ Recipiente líquido: tipo alejado

Tc: Temperatura cámara fría - TA: Temperatura externa.

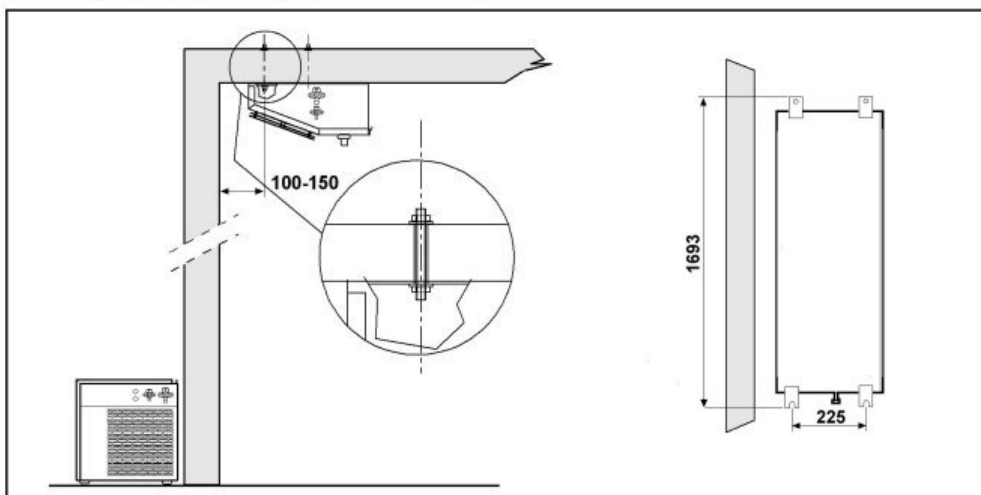
P: Capacidad refrigerante - V: Volumen del cámara de Reccomanded

Dimensioni - Dimensions - Dimensions
Abmessungen - Dimensiones

DBO135

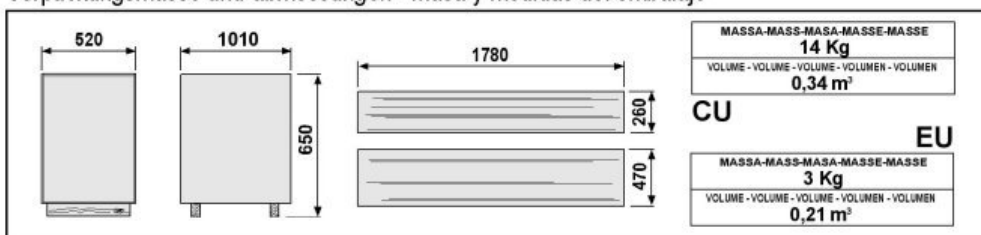


Schema di montaggio - Mounting scheme - Schema de montage
Montageschema - Esquema de montaje



- * Raccomandazioni in sede di installazione e per il controllo fornite sul manuale di installazione
- * To be advised at time of order for factory installation and operating instructions
- * Recommendations au moments d'installations et pour le contrôle fournis sur le manuel d'installation
- * Empfehlungen für die Installationsphase und zur Kontrolle, die im Handbuch zur Installation enthalten sind
- * Por cuanto respecta a recomendaciones de instalación y control ver manual de instalación

Massa e misure imballi - Packing mass and dimensions - Masse et dimensions emballages
Verpackungsmasse und-abmessungen - Masa y medidas del embalaje



ZANOTTI S.p.A.